

## TRIS® TAMPONAMENTO MEZZA 34X12X24 - ART. 1690

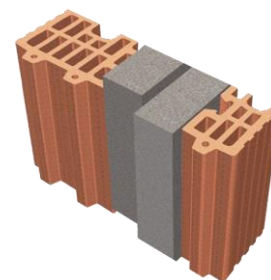
### CARATTERISTICHE DEL BLOCCO

#### CARATTERISTICHE GENERALI

Dimensioni (S x L x H)	cm	34x12x24
Peso cad.	kg	7.25
Pezzi pacco	N°	54
Pezzi al m <sup>2</sup>	N°	32
Pezzi al m <sup>3</sup>	N°	102
Peso pacco	kg	392
Conducibilità del blocco " $\lambda_{10,dry}$ "	W/mK	0.057
Composizione del blocco (laterizio+isolante+laterizio)	cm	7+12+15*



Stabilimento: Masserano



\*Prodotto in categoria I **CE**

#### CARATTERISTICHE FISICHE E MECCANICHE

Percentuale foratura	%	45
Massa volumica lorda	kg/m <sup>3</sup>	900

### CARATTERISTICHE DELLA MURATURA

#### COMPORTEMENTO ACUSTICO

Potere fonoisolante "Rw"	dB	55
--------------------------	----	----

#### COMPORTEMENTO AL FUOCO

REI/EI	minuti	EI 90
--------	--------	-------

#### CARATTERISTICHE TERMICHE

Conducibilità termica " $\lambda$ "	W/mK	0.06
Trasmittanza termica "U"	W/m <sup>2</sup> K	0.168
Massa superficiale "M <sub>s</sub> "	kg/m <sup>2</sup>	235
Trasmittanza termica periodica "Y <sub>IE</sub> "	W/m <sup>2</sup> K	0.015
Sfasamento "S"	ore	16.08
Fattore di attenuazione "fa"	adim.	0.088

#### CARATTERISTICHE IGROMETRICHE

Calore specifico "C <sub>p</sub> "	J/kgK	1000
Permeabilità al vapore "δ"	kg/msPa	20x10 <sup>-12</sup>
Resistenza alla diffusione del vapore "μ"	adim.	10
Verifica rischio muffa		nessun rischio
Verifica di glaser		la parete non forma condensa