

POROTON TRAMEZZA 12X50X24,5 - ART. 1212

LATERIZIO PORIZZATO CON FARINA DI LEGNO

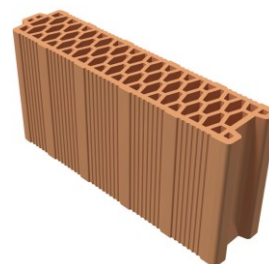
CARATTERISTICHE DEL BLOCCO

CARATTERISTICHE GENERALI

| | | |
|--|------|------------|
| Dimensioni (S x L x H) | cm | 12X50X24,5 |
| Peso cad. | kg | 12,8 |
| Pezzi pacco | N° | 58 |
| Pezzi al m ² | N° | 7,8 |
| Pezzi al m ³ | N° | 68 |
| Peso pacco | kg | 742 |
| Conducibilità del blocco " $\lambda_{10, dry}$ " | W/mK | 0,198 |



Stabilimento: Isola Vicentina



Prodotto in categoria I **CE**

CARATTERISTICHE FISICHE E MECCANICHE

| | | |
|--|-------------------|------|
| Percentuale foratura | % | 45 |
| Massa volumica lorda | kg/m ³ | 871 |
| Resistenza a compressione in direzione dei carichi verticali "fbm" | N/mm ² | 11,6 |
| Resistenza a compressione ortogonale ai carichi verticali "f'bm" | N/mm ² | 3,5 |

CARATTERISTICHE DELLA MURATURA

COMPORTEMENTO ACUSTICO

| | | |
|--------------------------|----|----|
| Potere fonoisolante "Rw" | dB | 44 |
|--------------------------|----|----|

COMPORTEMENTO AL FUOCO

| | | |
|----|--------|-----|
| EI | minuti | 180 |
|----|--------|-----|

CARATTERISTICHE TERMICHE

| | | |
|---|--------------------|-------|
| Conducibilità termica " λ " | W/mK | 0,203 |
| Trasmittanza termica "U" | W/m ² K | 1,241 |
| Massa superficiale "M _s " | kg/m ² | 173,5 |
| Trasmittanza termica periodica "Y _{IE} " | W/m ² K | 0,949 |
| Sfasamento "S" | ore | 4,79 |
| Fattore di attenuazione "fa" | adim. | 0,748 |

CARATTERISTICHE IGROMETRICHE

| | | |
|---|---------|------------------------------|
| Calore specifico "C _p " | J/kgK | 1000 |
| Permeabilità al vapore "δ" | kg/msPa | 20x10 ⁻¹² |
| Resistenza alla diffusione del vapore "μ" | adim. | 10 |
| Verifica rischio muffa | | nessun rischio |
| Verifica di glaser | | la parete non forma condensa |